

KATALÓG HYBRIDNÝCH OBILNÍN 2025

HySEED – ŠŤLACHTENIE JE BUDÚCNOŠŤ

**SAATEN
UNION**
Züchtung ist Zukunft



Der Raps

Obsah

AGROTECHNIKA HYBRIDNÝCH PŠENÍC 3
 ODPORÚČANIA OBCHODNÝCH ZÁSTUPCOV 4
 HYBRIDNÁ PŠENICA

NOVINKA SU HYSTORIC 6
 SU HYTONI 8
 SU HYCARDI 9

MAPA VÝSLEDKOV HYSEED PŠENICE 10
 VLASTNOSTI HYBRIDNÝCH PŠENÍC / RAŽÍ 12
 HYBRIDNÁ RAŽ

NOVINKA SU PERSPECTIV 13
 SU NASRI 14
 HYBRIDNÝ JAČMEŇ 15
 SU HYLONA

3 Vážení obchodní partneri,
 4 Moderné technológie a inovácie sa stali neoddeliteľnou súčasťou nášho každodenného života. Ich uplatňovanie zjednodušuje našu prácu, šetrí nám čas a zefektívňuje využívanie zdrojov.
 6
 8
 9 Výraznou inováciou v posledných rokoch prešlo aj portfólio hybridných ozimných pšeníc.
 10 Dynamika šľachtiteľského úsilia vyústila, v minulom roku, k uvedeniu už 4. generácie hybridných pšeníc. Toto úsilie a dynamika majú za cieľ priniesť hybridy, ktoré dokážu lepšie zvládať výzvy spojené s klimatickými zmenami, ochranou životného prostredia, využívaním dostupných zdrojov a v neposlednom rade poskytovaním stabilných a vysokých úrod. K ostinatému hybridu SU Hycardi, pribudol v minulom roku veľmi skorý hybrid SU Hytoni a novinkou pre nadchádzajúcu sezónu je hybrid SU Hystoric.



Zmeny v portfóliu neobišli ani ponuku hybridných raží, kde k stabilnému „expertovi“ na silážno/senážne využitie pribudol nový hybrid SU PERSPECTIV.

Trio hybridných obilnín je aj v tomto roku doplnené hybridným jačmeňom SU HYLONA.

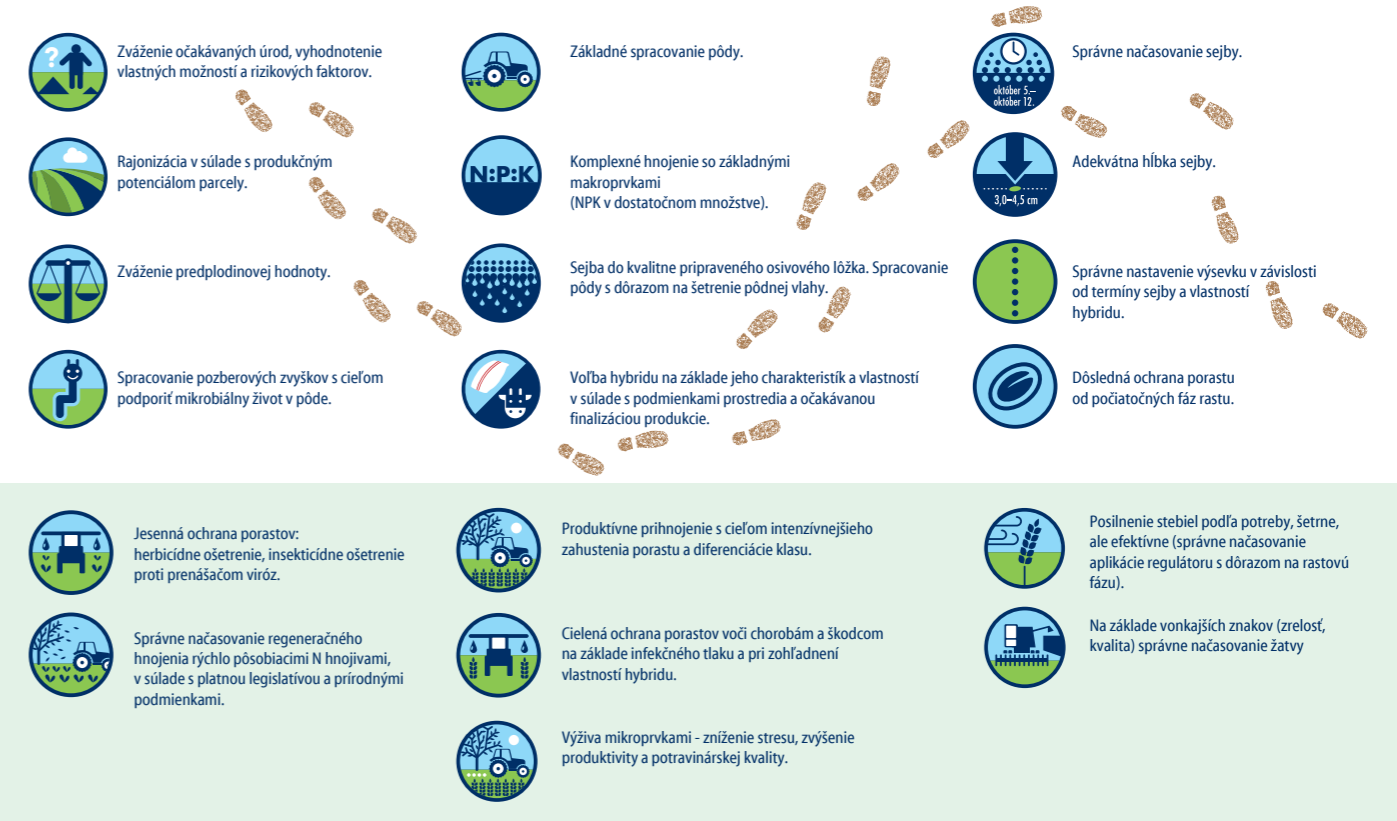
Bližšie informácie o portfóliu hybridných obilnín nájdete na nasledovných stranách. Nielen do nadchádzajúcej sezóny Vám prajem veľa úspechov s hybridnými obilninami od RAPOOLu.

L. G.



HYBRIDNÁ PŠENICA

Tajomstvo úspechu spočíva v dôslednej pestovateľskej technológii



Fungicíd	V prípade sejby po obilnine podporiť odolnosť voči steblolamu		Širokospektrálny fungicíd na základe infekčného tlaku	Ošetrenie prípravkami na báze Azolu														
Insekticíd	Proti prenášačom vírusov na základe signalizácie prípravkami na báze pyretroidov alebo karbamátových insekticídov		V jarnom období na základe náletu škodcov - pyretroid, karbamátové insekticídy, alebo acetamiprid															
Herbicíd	Herbicídne ošetrenie už v jesennom období																	
Regulátor rastu																		
Výživa	N 30-40 P 75-80 K 75-80 (kg)	N 50 kg	N 30-50 kg	N 40-60 kg	N 30-40 kg													
BBCH	0	1-5	9-11	13	21-22	23-25	29-30	31	32	36	39	45	49-50	52	55	59	61-69	71-92

TERMÍN SEJBY



15.9. Termín sejby a výsevok v MKZ 10.10.

ODPORÚČANIA

Z PRAXE DO VÁŠHO REGIÓNU



" **SU HYTONI** je najskoršou hybridnou pšenicom, adaptabilnou na rôzne pôdne podmienky. Vyniká svojou odnožovacou schopnosťou, veľmi dobre regeneruje po poškodení zverou a následnom regeneračnom prihnojení. Ako jediná z novej generácie má už zabudovaný aj gén rezistencie voči larvám plodomorky plevovej.

" Spoločnosť určujúca nové trendy v pestovaní hybridnej raže odporúča najnovší hybrid **SU PERSPECTIV**. Vyniká odnožovacou schopnosťou a transpirančným koeficientom, čo zvyšuje odolnosť voči suchým podmienkam. Je univerzálna, vhodná na pestovanie zrna aj senáže - dvojúrodový systém raž/kukurica, čím zvyšuje ekonomiku pestovania.

Ing. Rastislav Tonkovič

" **SU HYTONI** je novinkou medzi pšenicami. Ide o najskorší hybrid v ponuke, ktorý znáša aj neskoršiu sejbu a produkuje kvalitnú úrodu s kvalitou v triede B. Vyniká rýchlym vývojom na jeseň, výborným zdravotným stavom, dobrou zimuvzdornosťou a odolnosťou voči poliehaniu. Jeho najväčšou výhodou je rekordná úroda.

" **SU HYLONA** je stredne skorý šesťradový jačmeň, ktorý každým rokom potvrdzuje svoju najvyššiu úrodnosť medzi hybridnými jačmeňmi. Vyniká excelentným zdravotným stavom, nepoliehavosťou a zimuvzdornosťou. Je vhodný pre intenzívnu aj extenzívnu agrotechniku a jeho obľuba stále rastie.

Ing. Roman Randziak



" **SU Hystoric** – je najnovším hybridom v ponuke. Synonymom pre tento hybrid je výkon! Jeho úrodové nastavenie je mimoriadne, čo potvrdil v registračných skúškach v ČR, ale tiež na všetkých demo lokalitách v roku 2024 na Slovensku. Je určený pre pestovateľov, ktorí chcú zlepšiť nielen úrodový priemer na podniku, ale tiež ekonomiku pestovania.

" Špičkové úrody v Nemecku, ale tiež naprieč celou strednou Európou. Výborný zdravotný stav, spečatený výsledkami v neošetrenom variante registračných skúšok. Vysoká odolnosť poliehaniu, prémiové potravinárske parametre a v neposlednom rade výborná tolerancia kyslých pôd, to je **SU PERSPECTIV**.

Ing. Martin Mátyás, PhD.

produktový manažér obilnín hustosiatych a hybridných – HySEED,
Key Account manager, 0905 577 389



" Patrite do skupiny pestovateľov s vysokým tlakom zveri a chcete si navýšiť úrodu oproti líniovým ostinatým odrodám pšeníc? Určite vyskúšajte **SU Hycardi**. Ide o skorý hybrid s výborným zdravotným stavom. Ak Vás sklamal sladovnícky jačmeň a už pozeráte iba na výšku úrody, **SU HYLONA** je tou správnou voľbou. Je to stredne skorý, krmný jačmeň, ktorý je oproti líniovým odrodám vhodný aj na neskoršiu sejbu.

Ing. Róbert Herkeľ, PhD.



Porasty HySEED môžete vidieť na nasledujúcich pokusných lokalitách

Dojč, Selice, Neverice, Želiezovce, Velký Blh, Mikušovce, Belža, Vechec, Úpor, Velké Revištia.

Dohodnite si **individuálne prehliadky** s príslušným regionálnym zástupcom.

" Pri výbere jačmeňov vždy odporúčam hybrid **SU HYLONA**. Je plastický a vysoko úrodný. Vďaka hybridizácii sa zlepšila adaptabilita na suchšie podmienky a zdravotný stav, čo šetrí pestovateľom čas a znižuje množstvo aplikácií chemických prípravkov. **SU NASRI** je moja preferovaná turbohybridná raž, ktorá vyniká skorými sejbami a úrodou 20-30 t/ha senáže, aj na bonitne slabších pôdach. Odporúčam ju najmä tým, ktorí hľadajú kvalitnú senáž s vysokým obsahom dusíkatých látok.

Ing. Ján Kováč, PhD.



" Prax potvrdila, že spracovanie úrody hybridnej raže **SU NASRI** vylepšuje produkciu mlieka. Silní chovatelia dobytka na mlieko v levickom regióne (PD Kozárovce, PD Kukučínov) ocenili jej kvalitu a množstvo pri spracovaní. Je vhodná pre piesčité aj ťažké pôdy, má dobrý zdravotný stav. Výsledky ukazujú vyrovnanosť úrod pri rôznych podmienkach. Hybridy raží majú dobrú ekonomiku pestovania a vyznačujú sa ročníkovou stabilitou.

" **SU Hycardi** je hybrid pšenice ozimnej ostinateho typu. Má stredný vzrast s dobrou odolnosťou voči poliehaniu, výborný zdravotný stav a odolnosť voči suchu. Je vhodná pre vysoko zazverené oblasti pestovania pšenice.

Ing. Ivan Vaňo



HYBRIDNÁ PŠENICA SU HYSTORIC

- Mimoriadne vysoká úroda
- Low input odroda
- Vysoká efektívnosť využitia N



„ Vývoj nových odrôd pšenice je významným faktorom v podmienkach narastajúceho globálneho dopytu po potravinách a nepredvídateľnosti klimatických podmienok. V tejto súvislosti zohráva šľachtenie hybridných pšeníc kľúčovú úlohu pri riešení týchto výziev formou navýšenia úrody a odolnosti.

V NADCHÁDZAJÚCICH ROKOCH OČAKÁVAME ĎALŠÍ ŠLACHTITEĽSKÝ POKROK VO VIACERÝCH OBLASTIACH

„ Za prvé, každý rok, každá nová generácia hybridných pšeníc je dizajnovaná s cieľom poskytovať navýšenie úrody o 2-5%. Toto úrodové vylepšenie je dôležité nielen pre pokrytie svetového dopytu po potravinách, ale tiež pre zvýšenie ekonomickej efektivity na farmách. Ústrednou myšlienkou je zabezpečiť farmárom viac pri nižších alebo ekvivalentných vstupoch, zvýšiť životaschopnosť a udržateľnosť ich produkcie.

„ Ďalším významným faktorom je zvýšenie odolnosti odrôd voči chorobám. Naším zámerom je zvýšenie celkovej odolnosti rastlín voči chorobám, ale tiež selekcia a zabudovanie niektorých špecifických génov rezistencie voči chorobám (Pch1, OWBM a Mosaiscs). To zabezpečuje nielen stabilnejšiu úrodu, ale prispieva aj k úspore nákladov pre poľnohospodárov skrz zníženie spotreby pesticídov. Na čo nesmieme zabúdať je tiež vývoj škodlivých činiteľov v dôsledku zmeny klímy, a tiež nedostatok resp. strata účinných látok. Okrem toho, ďalším faktorom na ktorý kladieme veľký dôraz, je tolerancia environmentálneho stresu, ako je sucho a horúčavy, ktorá sa vplyvom zmeny klímy stáva čoraz dôležitejšou. V súčasnosti drvivá väčšina odrôd v portfóliu patrí do tzv. „New Generation“, pričom šľachtenie naďalej napreduje, v priemere každý rok sú do európskeho katalógu uvedené 3 nové hybridy.“

Thierry Moittié – šľachtiteľ hybridných obilín
v ASUR Plant Breeding

Vývoj

Počiatkový vývoj	rýchly počiatkový vývoj
Výška rastlín	stredná až nižšia
Klasenie/zrelosť	stredne skoré/stredne skorá

Odolnosť

Voči vymrznutiu	dobrá
Voči prísušku	dobrá
Voči poliehaniu	dobrá

Úroda zrna

Hustota porastu	stredná až nižšia
Počet zrn v klase	veľmi vysoký
HTZ	stredná až vyššia
Kvalitatívne parametre	C
Termín sejby	od 10.9. do 15.10.

Výsevok

Skorá sejba	130 - 150 KZ/m ²
Optimálne podmienky	150 KZ/m ²
Neskorá sejba	nad 150 KZ/m ²

Hnojenie dusíkom

Regeneračné	EC 21-25 (odnožovanie)	50 kg N/ha
Produkčné	EC 29 - 30 (zač. steblovania)	30 - 50 kg N/ha
	EC 32 - 35 (steblovanie)	40 - 60 kg N/ha
Kvalitatívne	EC 51 - 55 (zač. klasenia)	30 - 40 kg N/ha

Regulátor rastu

EC 28 koniec odnožovania	CCC 750 g 0,8 - 1,2 l/ha
EC 31 začiatok steblovania	CCC 750 g 0,3 l/ha + 0,3 l Etheponu

Zdravotný stav

Stebloلام (+PCH1)	náchylná	odolná
Múčnatka trávová		
Hrdza pšeničná		
Hrdza plevová		
Septorióza		
Fuzariózy klasu		
Odolnosť voči chlortoluronu	áno	nie

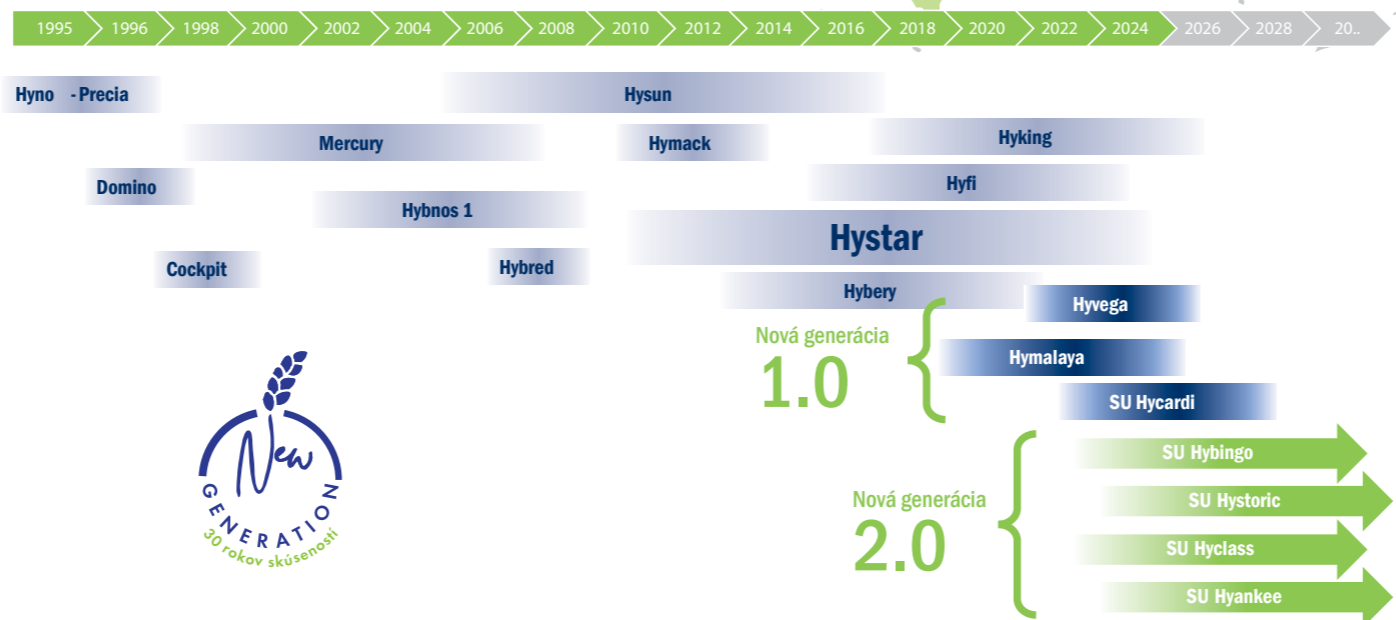
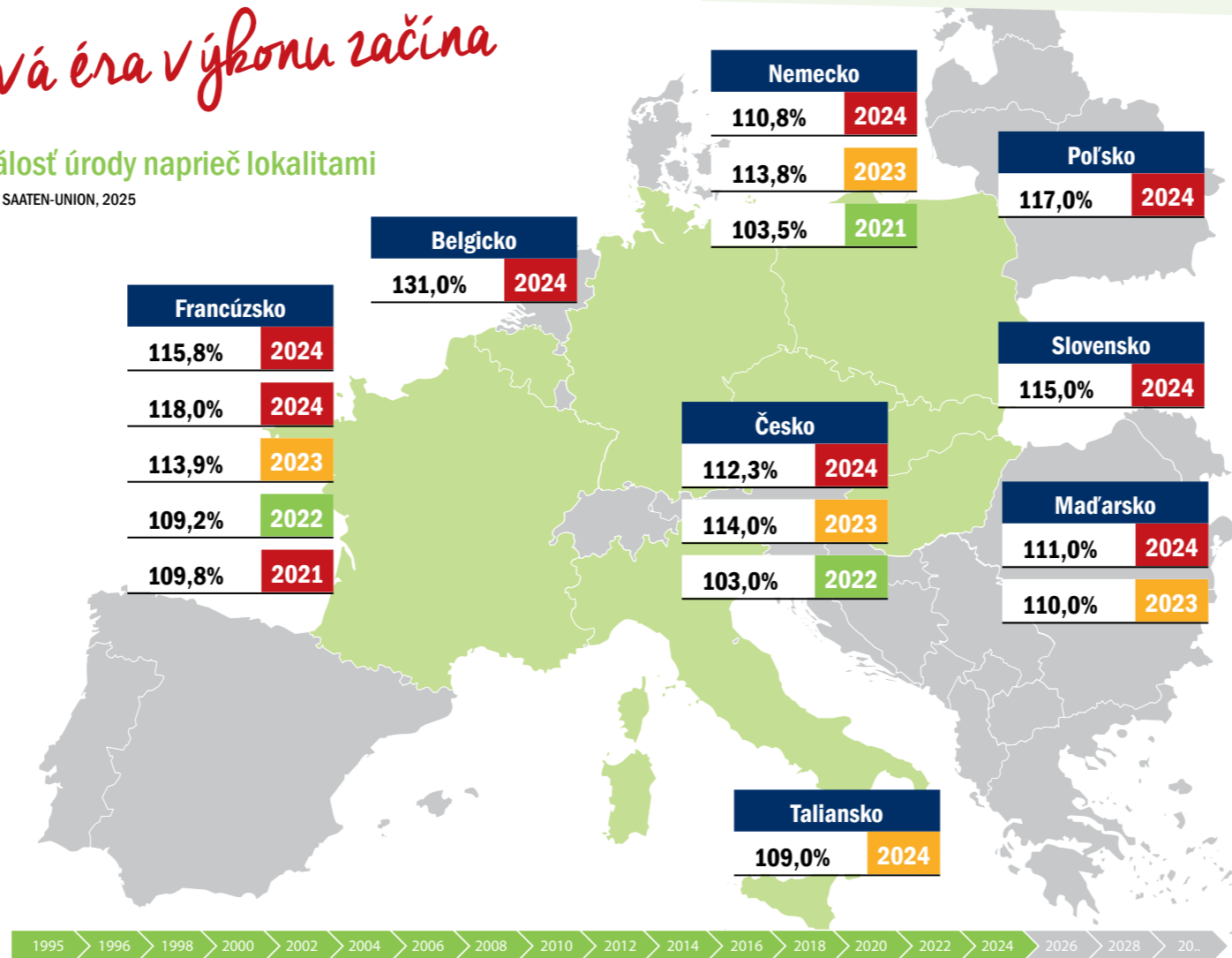
Fungicídne ošetrenie

EC 29 - 32	V prípade sejby po obilnine podporiť odolnosť voči stebloلامu
EC 30 - 59	Širokospektrálny fungicíd na základe infekčného tlaku
EC 61 - 69	Zväžiť ošetrenie prípravkom na báze azolu
Vhodnosť po obilnine	áno (+++)
Vhodnosť po kukurici	nie

Nová éra v úroku začína

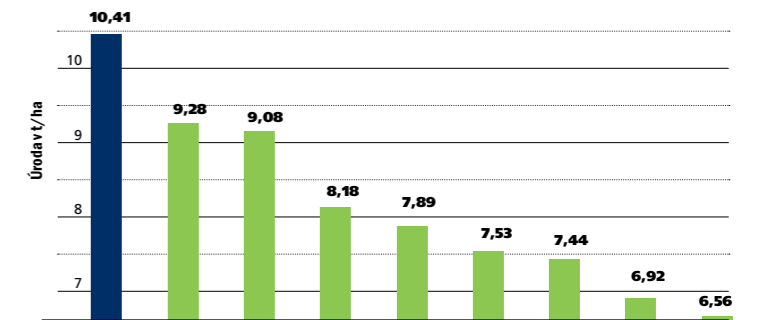
Stálosť úrody naprieč lokalitami

Zdroj: SAATEN-UNION, 2025



SU HYSTORIC - hybridtest Kocúrice (PN)

Zdroj: RAPOOL Slovakia, 2024



SU Hystoric Hyreal SU Hycardi APBH 3846 Hydrock Hyntact Hyking Hyacinth Hymalaya

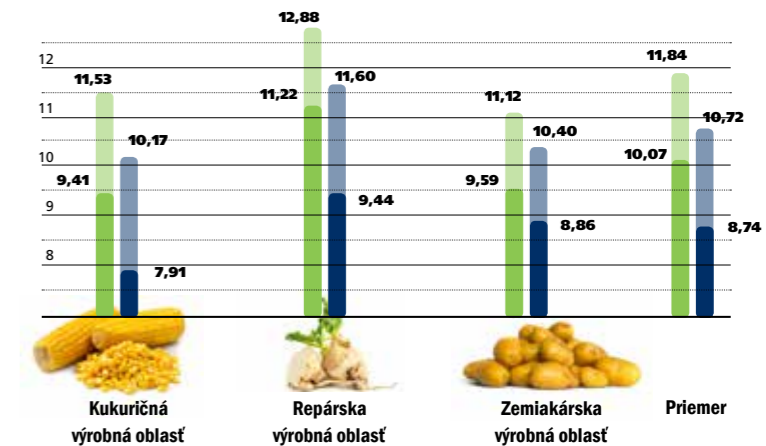
SU HYSTORIC - výsledky odrodových pokusov

Zdroj: RAPOOL Slovakia, 2024, relatívna úroda na priemer pokusu (%)



SU HYSTORIC - porovnanie oblastí

Zdroj: ÚKZÚZ ČR 2023-2024 (Štanardy - Campesino, KWS Donovan, Skif)



■ SU HYSTORIC, ošetrený variant
■ Priemer štandardov, ošetrený variant
■ SU HYSTORIC, neošetrený variant
■ Priemer štandardov, neošetrený variant

HYBRIDNÁ PŠENICA

SU HYTONI

- Najskorší hybrid na trhu
- Výborný zdravotný stav
- Veľmi dobrá adaptabilita na sucho



Vývoj

Počiatkový vývoj	Stredne rýchly až rýchly počiatkový rast a vývoj
Výška rastlín	stredená až vyššia (105 cm)
Klasenie/zrelosť	skorá/veľmi skorá

Odolnosť

Voči vymrznutiu	stredná
Voči suchu	veľmi dobrá
Voči poliehaniu	stredná až nižšia

Úroda zrna

Hustota porastu	stredná
Počet zŕn v klase	stredný až vyšší
HTZ	vysoká
Kvalitatívne parametre	B
Termín sejby	5. 10. - 20. 10.

Výsevok

Skorá sejba	130-150 zŕn/m ²
Optimálne podmienky	150 zŕn/m ²
Neskorá sejba	nad 150 zŕn/m ²

Hnojenie dusíkom

Regeneračné	EC 21-25 (odnožovanie)	30 - 40 kg N/ha
Produkčné	EC 29 - 30 (zač. steblovania)	40 - 60 kg N/ha
	EC 32 - 35 (steblovanie)	30 - 50 kg N/ha
Kvalitatívne	EC 51 - 55 (zač. klasenia)	30 - 40 kg N/ha

Regulátor rastu

EC 28 koniec odnožovania	CCC 750 g 0,8 - 1,2 l/ha
EC 31 začiatok steblovania	CCC 750 g 0,3 l/ha + 0,3 l Ethephonu

Zdravotný stav

	náchylná	odolná
Stebloلام		
Múčnatka trávová		
Hrdza pšeničná		
Hrdza plevová		
Septorióza		
Fuzariózy klasu		
Odolnosť voči chlortoluronu		áno

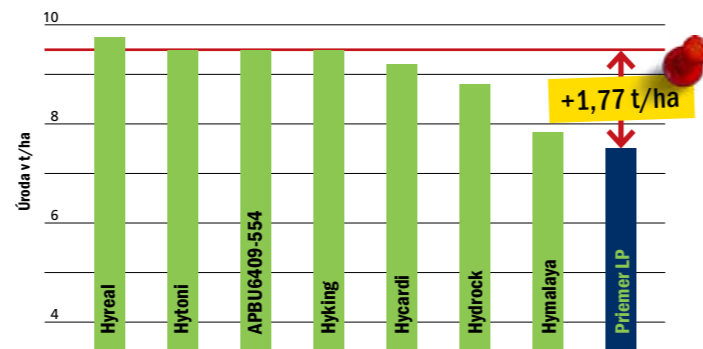
Fungicídne ošetrenie

EC 29 - 32	prvá aplikácia na základe predplodiny a infekčného tlaku
EC 30 - 59	širokospektrálny fungicíd
EC 61 - 69	na základe infekčného tlaku
Vhodnosť po obilnine	áno (+++)
Vhodnosť po kukurici	nie

Najskorší hybrid nielen do sucha

SU HYTONI - ekonomické riešenie pre pestovateľov pšenice

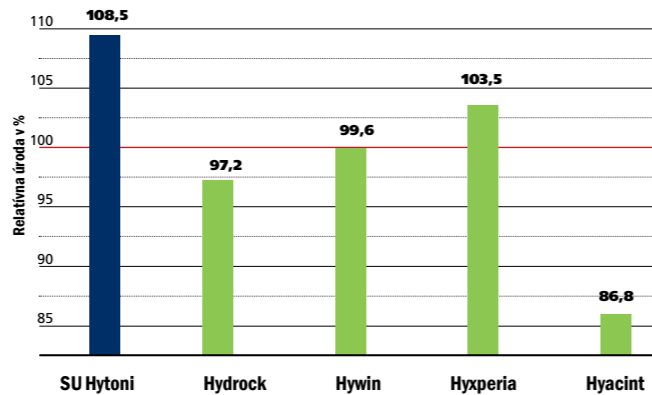
Zdroj: Odrodový pokus Rapool SK, lokalita Veľký Ďur (LV), 2024



Hybrid vhodný aj pre neskorší termín sejby

Odrodový pokus SU-HU, neskorá sejba 28. 10. 2020, predplodina - slnečnica

Zdroj: lokalita Belvárdgyula (Maďarsko)



Imága plodomorky plevovej sú komáre oranžovej farby s veľkosťou 2 - 3 mm. Od začiatku kvitnutia imága kladú vajíčka. Larvy znižujú HTS a kvalitu semien.

HYBRIDNÁ PŠENICA

SU HycARDI

- Ostinatý klas
- Skorá odroda
- Výborná zimuvzdornosť a zdravotný stav



Vývoj

Počiatkový vývoj	stredne rýchly až rýchly počiatkový rast a vývoj
Výška rastlín	stredná (95 cm)
Klasenie/zrelosť	skoré / skorá

Odolnosť

Voči vymrznutiu	dobrá až veľmi dobrá
Voči prísušku	dobrá
Voči poliehaniu	stredná

Úroda zrna

Hustota porastu	stredná (ideálne 600 - 650 klasov/m ²)
Počet zŕn v klase	vysoký
HTZ	stredná až vyššia
Kvalitatívne parametre	B
Termín sejby	10. 9. - 1. 10.

Výsevok

Skorá sejba	120-130 zŕn/m ²
Optimálne podmienky	130-160 zŕn/m ²
Neskorá sejba	nad 160 zŕn/m ²

Hnojenie dusíkom

Regeneračné	EC 21-25 (odnožovanie)	30 - 40 kg N/ha
Produkčné	EC 29 - 30 (zač. steblovania)	40 - 60 kg N/ha
	EC 32 - 35 (steblovanie)	30 - 50 kg N/ha
Kvalitatívne	EC 51 - 55 (zač. klasenia)	30 - 40 kg N/ha

Regulátor rastu

EC 28 koniec odnožovania	CCC 750 g 0,8 - 1,2 l/ha
EC 31 začiatok steblovania	CCC 750 g 0,3 l/ha + 0,3 l Ethephonu

Zdravotný stav

	náchylná	odolná
Stebloلام		
Múčnatka trávová		
Hrdza pšeničná		
Hrdza plevová		
Septorióza		
Fuzariózy klasu		
Odolnosť voči chlortoluronu		áno

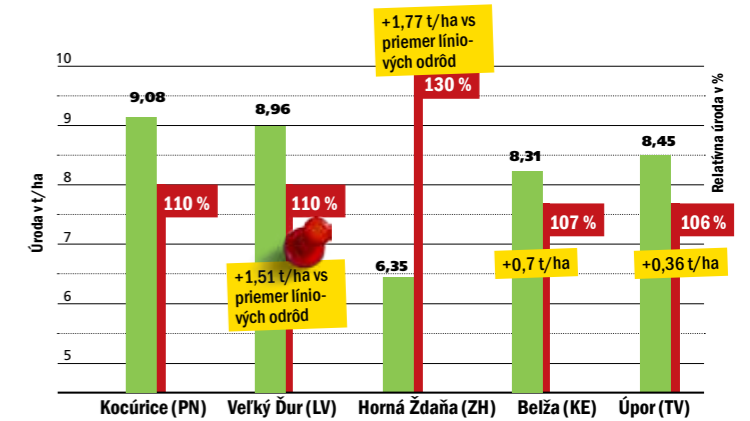
Fungicídne ošetrenie

EC 29 - 32	prvá aplikácia na základe predplodiny a infekčného tlaku
EC 30 - 59	širokospektrálny fungicíd
EC 61 - 69	na základe infekčného tlaku
Vhodnosť po obilnine	áno (+++)
Vhodnosť po kukurici	nie

Ostinatá pšenica, na ktorú sa vyplatilo čakať

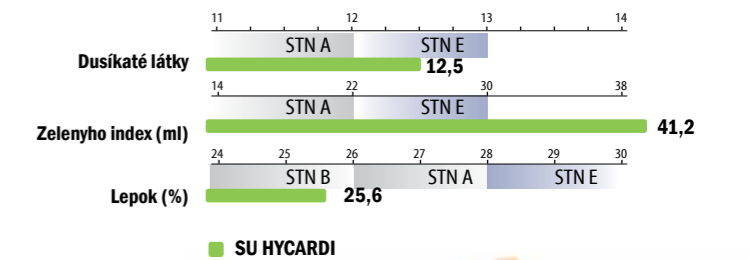
SU HycARDI - odrodové pokusy 2024

Zdroj: Výsledky odrodových pokusov Rapool SK, 2024



SU HycARDI - kvalitatívne parametre

Zdroj: Výsledky odrodových pokusov Rapool SK, 2024



Hybridné pšenice pestujeme už niekoľko rokov, vždy však išlo o bezostinaté hybridy, s ktorými sme boli veľmi spokojní. Keď sa však na trh dostal aj ostinatý hybrid, boli sme trochu skeptickí, keďže v minulosti sme pri líniových pšeničiach dosahovali vždy horšie úrody. SU HycARDI sa im však plne vyrovnala, a preto sme ju opäť zaradili do oševného postupu, najmä na parcely, kde máme najväčšie problémy so zverou.

Ján Kalman, agrónom POD Veheč

Vlastnosti hybridných odrôd

Pšenice

Raže

	SU Hycardi	SU Hytoni	NOVINKA SU Historic
Ostinatost	áno	nie	nie
Kvalita	B	B	C
Morfológia			
Chlórtoluron rezistencia	+	+	+
Klasenie	3	3	4
Zrelosť	3	2	4
Zimovzdornosť	8	6	5,5
Tolerancia sucha	8	9	8
Výška rastlín	6	7	5
Odolnosť poliehaniu	7	6	6
Štruktúra úrody			
Počet klasov/m ²	5	6	5
Počet zrn/klas	7	6	8
HTZ	6	8	6
Pekárska kvalita			
Číslo poklesu	6	6	7
Hodnota sedimentácie	5	5	7
Obsah bielkovín	7	7	6
Väznosť múky	7	7	6
Zdravotný stav			
Múčnatka trávová	7	6	7
Fuzarióza klasu	6	7	7
Hrdza pšeničná	7	7	8
Septorióza pšenice	6	7	8
Hrdza plevová	7	7	7
Stebloham			



	NOVINKA SU Perspectiv	SU Nasri
Morfológia		
Klasenie	5	4
Zrelosť	5	4
Tolerancia sucha	7	7
Zimovzdornosť	5	7
Výška rastlín	5	7
Odolnosť poliehaniu	6	8
Štruktúra úrody		
Počet klasov/m ²	7	8
Počet zrn/klas	6	5
HTZ	8	8
Pekárska kvalita		
Číslo poklesu	8	8
Obsah bielkovín	5	4
Amylogram	6	5
Zdravotný stav		
Múčnatka trávová	8	5
Rhynchosporiová škvrnitosť	6	7
Hrdza ražná	6	7
Kyjanička purpurová	8	8

1 - veľmi skorý, nízky
9 - veľmi neskorý, vysoký

NOVINKA

HYBRIDNÁ RAŽ SU PERSPECTIV

- Excelentné úrody
- Špičkové potravinárske parametre
- Veľmi dobrá tolerancia kyslých pôd



Vývoj

Počiatkový vývoj	veľmi rýchly jesenný rast a vývoj, vysoká odnožovacia schopnosť
Výška rastlín	stredná (145 cm)
Klasenie/zrelosť	stredne neskorá/stredne neskorá

Odolnosť

Voči vyzmrznutiu	Voči prísušku	Poliehaniu
dobrá	dobrá až veľmi dobrá	vysoká

Úroda zrna veľmi vysoká v extenzívnych aj intenzívnych podmienkach

Hustota porastu	vysoká (ideálny počet 600 - 650 klasov/m ²)
Počet zrn v klase	stredný
HTZ	34-35 g
Termín sejby	1.9.-1.10.

Výsevok

Skorá sejba	130 - 160 KZ/m ²
Optimálny termín	160 - 200 KZ/m ²
Neskorá sejba	200 - 250 KZ/m ²

Hnojenie dusíkom

výborne reaguje na jesenné prihnojenie 10-15 kg N	
EC 14 - 16 = 4. - 6. list	roztok 20 kg močoviny + 400 g Mn
EC 21 - 28 odnožovanie	90-100 kg N/ha (70 %)
EC 30 - 31 zač. steblovania	30 - 40 kg N/ha (30 %)
EC 39 - 45 navýšenie HTZ	20 kg N/ha (iba v intenzívnej techn.)

Regulátor rastu pri vysokej intenzite

EC 28-29 (koniec odnožovan.)	CCC 750 g 1,8 l/ha
EC 32-35 (1/2 steblovania)	mepiquat chlorid + prohexadion Ca 0,5 l/ha

Zdravotný stav

Múčnatka	náchylná	odolná
Listová škvrnitosť		
Hrdza trávová		
Hrdza ražná		

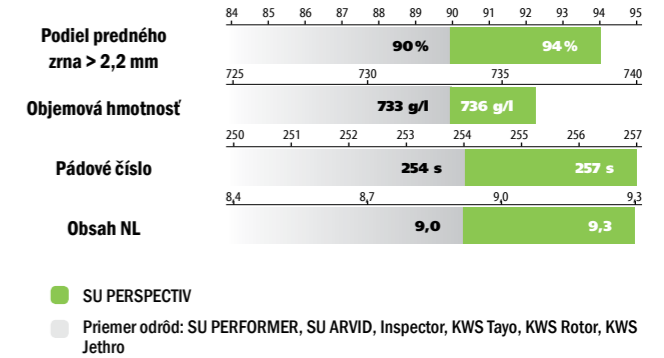
Fungicídne ošetrenie

EC 37 - 49	Širokospektrálny fungicíd
Vhodnosť po obilnine	Áno

Vaša vizia pre vyšší výnos

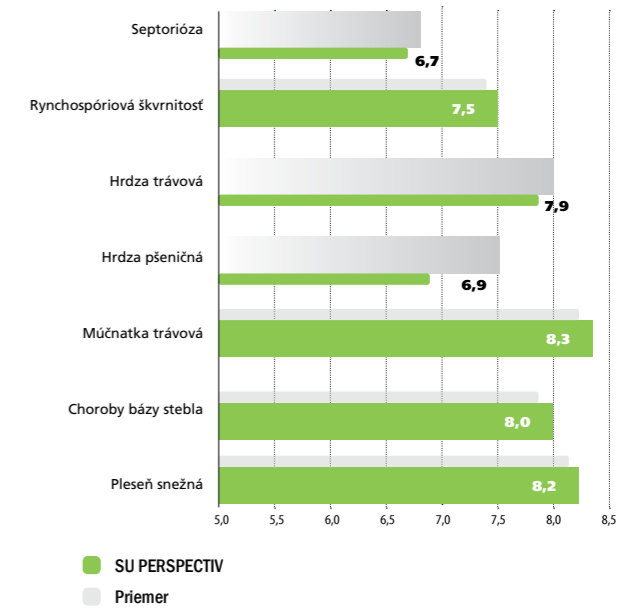
Kvalitatívny prínos SU PERSPECTIV

Zdroj: ÚKZÚZ ČR 2024, výsledky registračných skúšok



Vylepšený zdravotný stav

Zdroj: Odolnosť voči hospodársky významným chorobám, Registračné skúšky COBORU, PL, 2018-2020, A1



Porovnanie hybridných a líniových pšeníc

Zdroj: Neverice 2023

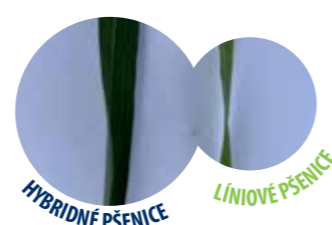
Mohutný koreňový systém



Silná odnožovacia schopnosť

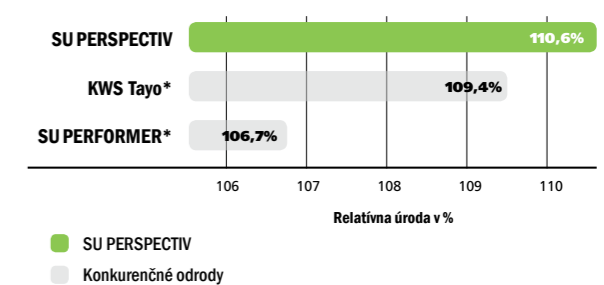


Väčšia listová plocha



Vylepšený zdravotný stav

Zdroj: ÚKZÚZ 2024-23, neošetrená varianta, *kontroly



HYBRIDNÁ RAŽ

SU NASRI

- Stredne skorý hybrid
- Vysoká odolnosť stresu
- Materiál na výrobu vysoko kvalitnej siláže

ZDRAVOTNÝ STAV



KVALITNÉ KRMIVO



Vývoj

Počiatkový vývoj	veľmi rýchly, vyššia odnož. schopnosť
Výška rastlín	vyššia 150 cm
Klasenie/zrelosť	skoré až stredne skoré/stredne skorá

Odolnosť

Voči vyzmrznutiu	Voči prísušku	Poliehaniu
veľmi dobrá	vysoká	dobrá

Úroda zrna

Hustota porastu	stredne vysoká (650 - 700 klasov/m ²)
Počet zrn v klase	vyšší
HTZ	stredná 39 g
Termín sejby	10.9. - 20.10.
Odolnosť zamokreniu	dobrá až veľmi dobrá
Výnos GPS	veľmi vysoký

Výsevok

Skorá sejba	180-220 KZ/m ²
Neskorá sejba	250-280 KZ/m ²

Hnojenie dusíkom

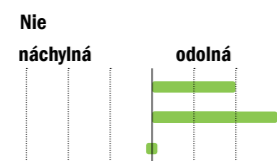
Jesenné prihnojenie 10 - 15 kg N výrazne podporuje odnožovanie	
EC 21 - 28 odnožovanie	50-60 kg
EC 32 začiatok steblovania	40-60 kg
EC 32-35	40-60 kg

Regulátor rastu

Zdravotný stav

Múčnatka	Nie
Pleseň snežná	náchylná
Hrdze	odolná

Vhodnosť po obilnine Áno



20,38 t/ha
Žatva 2024



Expert na dvojúrodové systémy

SU NASRI je ideálny pre dvojúrodové systémy pestovania – po jesennom výseve turbohybridu SU NASRI je možné po zbere na zeleno vysiať skorý silážny hybrid Korynt/Neutrino.

Pre SU NASRI je typická vynikajúca adaptabilita na suché a menej kvalitné pôdy. Zároveň však dokáže veľmi dobre využiť aj vlhkejšie pôdy.

Vďaka výbornému zdravotnému stavu a odolnosti voči poliehaniu je možné hybrid pestovať bez použitia fungicídov či rastových regulátorov.

Vysoké úrody siláže s výbornými kvalitatívnymi parametrami ocenia nielen chovatelia dobytka, ale aj majitelia BPS.

„Raž SU Nasri pestujeme na našom PD už tretí rok. Využitie je primárne na senáž pre naše vysoko úžitkové dojnice. Zatiaľ nás vždy potešila i lepšia úroda zelenej hmoty z hektára, ktorá bola 18 t/ha v roku 2023, a 20 t/ha v roku 2024. Nezanedbateľný je i obsah N látok ktorý je v priemere o 2,6% lepší ako z bežnej líniovej raži. Senáž z hybridnej raži bola veľmi chutná, čo sa prejavilo na výbornej žravosti dojníc. U nás je samozrejma vysoká a dochvilna technologická disciplína, čo v konečnom dôsledku zabezpečuje z kvalitného materiálu prvotriednu senáž.“



Ing. Marián Krčmár – hlavný manažér RV, PD DEVIO, Nové Sady (NR)

Lokalita	juh okres Trebišov, 110 m n. m.
Pôdny typ	hnedozem, stredne ťažká
Príprava pôdy	1x kyprenie, 1x diskovanie
Hnojenie	40 t/ha maštalný hnoj, 50kg N
Úroda (výmera)	13,81 t/ha (60,59 ha)

„Hybridnú ozimnú raž SU NASRI sme vybrali na odporúčanie obchodného zástupcu.“

„Raž vysievame vždy po obilnine na začiatku agrotechnického termínu, pričom po zbere ešte realizujeme osev silážnej kukurice. SU NASRI je veľmi zdravá, úrodná a plastická odroda, ktorá nám každoročne zabezpečuje stabilne vysoký výnos a kvalitné parametre siláže, čo oceňujú naše dojnice.“



Juraj Varga – generálny riaditeľ, Podnik Poľnotrend a. s., Trebišov

HYBRIDNÝ JAČMEŇ

SU HYLONA

- Stredne skorý hybrid
- Vhodný aj neskoršiu sejbu
- Vysoký úrodový potenciál

SUCHOVZDORNOSŤ



ODNOŽOVANIE



NESKORÁ SEJBA



Vývoj

Počiatkový vývoj	str. rýchly, vysoká odnožovacia schopnosť
Výška rastlín	vysoká (109 cm)
Klasenie/zrelosť	stredne skoré/stredne skorá

Odolnosť

Voči vyzmrznutiu	Voči prísušku	Poliehaniu
dobrá	vysoká	stredná

Úroda zrna výborná v extenzívnych aj intenzívnych podmienkach

Hustota porastu	nižšia až stredná 600 - 650 klasov/m ²
Počet zrn v klase	stredný až vyšší
HTZ	42 g
Termín sejby	1.10.–10.10.

Výsevok

Skorá sejba	170 - 190 KZ/m ²
Optimálny termín	190 - 210 KZ/m ²
Neskorá sejba	210 - 240 KZ/m ²

Hnojenie dusíkom

výborne reaguje na jesenné prihnojenie 20 kg N	
EC 21 - 28 odnožovanie	80 kg N/ha (60 %)
EC 30 - 31 zač.steblovania	30 - 40 kg N/ha (25 %)
EC 39 - 45 navýšenie HTZ	20 - 30 kg N/ha (15 %)

Regulátor rastu pri vysokej intenzite

EC 30 - 32 zač.steblovania	trinexapac ethyl 0,4 - 0,5 l/ha, alebo CCC 0,55 l + ethefon 480 g 0,75 l/ha
EC 37 - 39 podľa stavu porastu	etefon 480 g 0,4 l/ha

Zdravotný stav

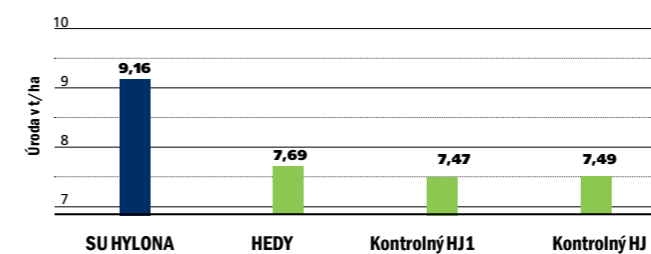
Múčnatka	náchylná	odolná
Rynchosporiová škvrnitosť		
Hrdza jačmenná		
Hnedá škvrnitosť		
Fuzária v klase		

Fungicídne ošetrenie Nie

BBCH 37-49	Väčšinou postačuje základné ošetrenie proti listovým chorobám
Vhodnosť po obilnine	Áno

ÚKSÚP Vígľaš 2020

Zdroj: ÚKSÚP Vígľaš, 2020



Neodružstvo Bratislava
8,10 t/ha
Zber 2023

Hybridný jačmeň, ktorý nesklame

„Obhospodarujeme 1390 ha poľ. pôdy pod úpätím Malých Karpát. Naša spoločnosť je zameraná hlavne na chov HD a ošípaných (prasnice 350 ks, výkrm 5000 ks + predaj odstavčiat 5000 ks). Zväčša máme stredne-ťažké pôdy s priemernými ročnými zrážkami 640 mm.“



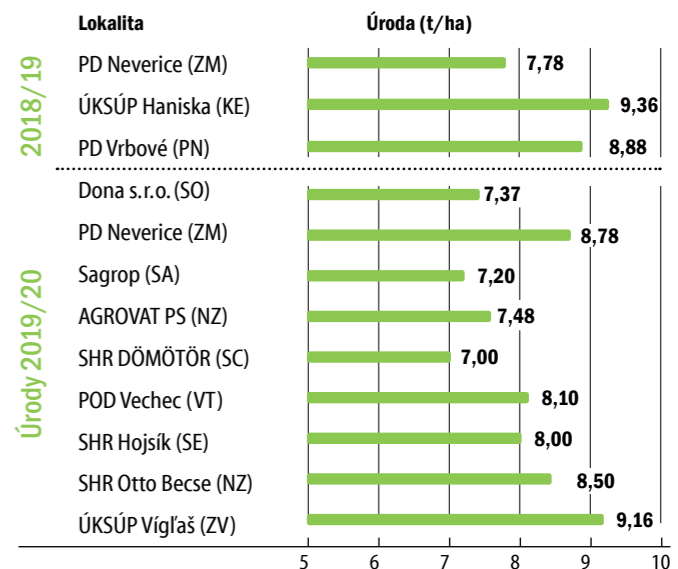
Marián Boleček – hlavný agrónom, PVOD Kočín

„Nakoľko potrebujeme doposť dostatočný objem krmovín, dlhodobo pestujeme hybridný krmny jačmeň SU HYLONA. Sejeme konvenčnou metódou okolo 15.9. pri výsevu 110 kg/ha na 15 cm medziradkovú vzdialenosť. Samozrejmosťou je na jeseň aplikácia insekticídu ako ochranu proti cikádkam a voškám resp. následným virózam. Z našich skúseností sme zistili, že je nevhodná aplikácia tekutej močovky z ošípaných, nakoľko všeobecne jačmeň na ňu zle reaguje. Na jar sa nám osvedčila skorá aplikácia N-hnojiv. Priemerné úrody v našich podmienkach dosahujeme 7,8-9,0 t/ha – žiaľ, o tom rozhoduje aj výskyt hrabošov v danom ročníku.“

„Do krmnej základne pre ošípané potrebujeme dostatok kvalitných obilnín. Určite k nim patrí aj krmny jačmeň. Osivá máme od viacerých dodávateľov, ale veľmi spoľahlivo sa nám javí aj odroda SU HYLONA od Rapoolu. Dobre nalieva zrno v období dozrievania, má najlepšiu HTZ. Úrodu si podrží aj v suchých ročníkoch.“



Ing. Ján Takáč – agrónom, Družstvo Boľkovce



TOP PONUKA HYBRIDOV SEED

Hytoni

Najskorší hybrid nielen do sucha.

Hycardi

Ostinatá pšenica, na ktorú sa vyplatilo čakať.

NOVINKA

Hystoric

Nová éra výkonu začína.

NOVINKA

SU PERSPECTIV

Vaša vízia pre vyšší výnos.

SU NASRI

Expert na dvojúrodové systémy.

SU HYLONA

Hybridný jačmeň, ktorý nesklame.



KONTAKTY

Ing. Martin Mátyás, PhD., produktový manažér obilnín hustosiatych a hybridných - HySEED, Key Account manager - 0905 577 389, m.matyas@rapool.sk



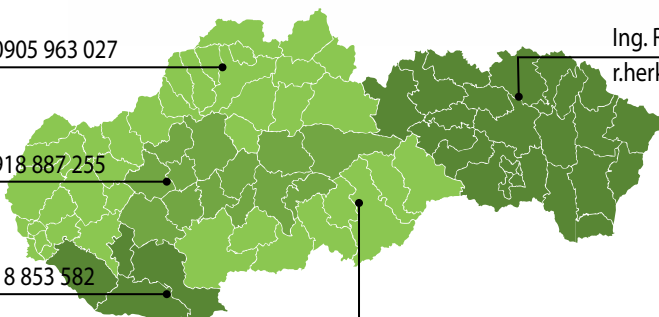
Ing. Rastislav Tonkovič - 0905 963 027
r.tonkovic@rapool.sk



Ing. Roman Randziak - 0918 887 255
r.randziak@rapool.sk



Ing. Ján Kováč, PhD. - 0918 853 582
j.kovac@rapool.sk



Ing. Róbert Herkeľ, PhD. - 0905 434 431
r.herkel@rapool.sk



Ing. Ivan Vaňo - 0917 471 948
i.vano@rapool.sk

